





## Soppalchi Metalsistem Serie Super 6

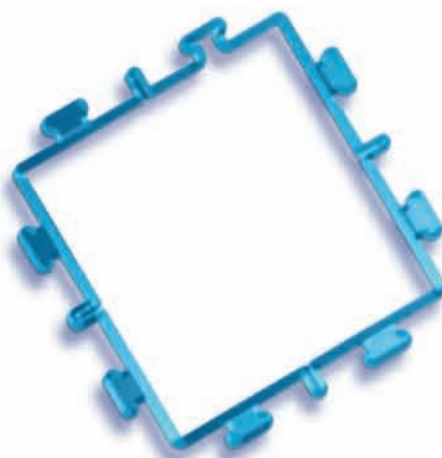
La soluzione più economica per aumentare la Vostra superficie di magazzino.

Completamente componibili ad incastro, i soppalchi METALSISTEM con la loro modularità consentono di adattarsi alle più svariate esigenze.

Tutti i componenti strutturali sono realizzati in acciaio alto resistenziale, certificato 3.1B, secondo le EN 10204.

Il montante brevettato, protagonista del sistema soppalco METALSISTEM, è zincato secondo procedimento SENDZIMIR, garantendo l'inalterabilità nel tempo del prodotto.

È un profilo chiuso a sezione integra, senza fori o tagli, con otto possibilità di aggancio su quattro lati, permettendo così di realizzare facilmente soppalchi di qualsiasi forma e tipo, a seconda delle esigenze, ottenendo il massimo sfruttamento della superficie e del volume. Le forme e le caratteristiche dei componenti sono frutto di prove e di verifiche tecniche collaudate nell'arco di anni di esperienza nella lavorazione dell'acciaio.





## L'azienda

Nata nel 1968, METALSISTEM inizia la sua attività con la progettazione e la costruzione di macchine per la profilatura di metalli a freddo. Il Know How acquisito, i numerosi brevetti altamente innovativi e il successo ottenuto nelle prime fabbricazioni di profilati in acciaio zincato coinvolgono in breve l'attività aziendale principalmente su quest'ultimo tipo di lavorazione.

Oggi le attività della METALSISTEM, divenuta casa madre di un articolato gruppo aziendale, abbracciano tutto l'arco di produzione, distribuzione e commercializzazione di un'ampia gamma di prodotti destinati a rendere sicuro e funzionale ogni spazio di stoccaggio. La politica aziendale METALSISTEM consente così di presentare alla propria clientela costi contenuti rispetto alla qualità del prodotto offerto, celerità di consegna ed assistenza diretta. Ed in questa ottica vanno letti gli sforzi e gli investimenti fatti dall'azienda nel settore della ricerca applicata alla qualità ed alla sicurezza dei prodotti. Sforzi che hanno portato al riconoscimento, da parte dei più importanti organi di controllo europei quali il TÜV Product Service tedesco, l'Ö-Norm austriaca, l'ACAI/CISI (Associazione Costruttori Acciaio Italiani Sezione Costruttori Italiani di Scaffalature Industriali) della quale Metalsistem fa parte, l'I.S.P.E.S.L. di Roma e alla Certificazione di Qualità secondo le norme ISO 9001.

Il gruppo Metalsistem, con un fatturato annuo superiore ai 260 milioni di Euro, si estende su un'area complessiva di 230.000 m<sup>2</sup>, 125.000 dei quali adibiti alla produzione. Con le proprie consociate commerciali, distribuite sul territorio nazionale e nei principali paesi del mondo, è in grado di soddisfare al meglio le esigenze e le richieste di ogni singola realtà locale.

Le numerose linee di scaffalature sono "pensate" e progettate direttamente dal proprio "Centro Studi e Ricerche Metalsistem", così come i macchinari e le attrezzature necessarie alla loro produzione; impianti automatici per la lavorazione della lamiera che permettono di raggiungere i più alti gradi di tecnologia produttiva oggi conosciuta al mondo. Severi test e prove di laboratorio controllano le materie prime utilizzate ed il prodotto finale, permettendo di migliorarne continuamente la qualità.





## I componenti

I componenti vengono assoggettati periodicamente ad accurate verifiche tecniche ed a collaudi di portata, regolarmente verificati da organi di omologazione nel settore delle certificazioni di qualità e sicurezza.

METALSISTEM garantisce per i suoi soppalchi una freccia massima di 1/300 della luce.

La versatilità degli impianti METALSISTEM consente innumerevoli utilizzi anche diversi da quelli qui illustrati.

METALSISTEM può risolvere tutte le applicazioni in cui sono necessarie strutture metalliche smontabili con particolari esigenze di stabilità e resistenza.

La pavimentazione viene normalmente prevista con grigliati brevettati METALSISTEM che, unitamente ai controventi ed ai sistemi di ancoraggio, rendono solidale la pavimentazione con la struttura portante, permettendo così il trasferimento delle forze orizzontali a terra.

I grigliati METALSISTEM sono disponibili in tre diverse varianti di superficie: bugnato, forato o liscio.

Si possono comunque prevedere anche altri tipi di pavimentazione, quali legno, Mdf, ecc.

I soppalchi vengono completati da scale, parapetti e cancelli scorrevoli ove richiesto, tutto nel pieno rispetto delle norme di sicurezza e protezione previste.





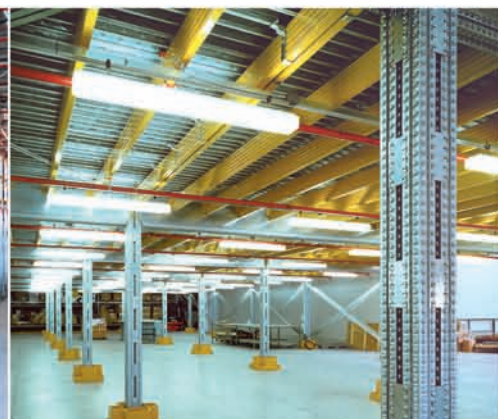
# palchi

Serie Super 6



■ Il montante SUPER 6 dispone di 8 punti di ancoraggio su 4 lati, permettendo la costruzione di maglie strutturali in 4 direzioni.

■ I montanti accoppiati mediante piastre ad incastro, permettono la costruzione di una colonna di grande portata.





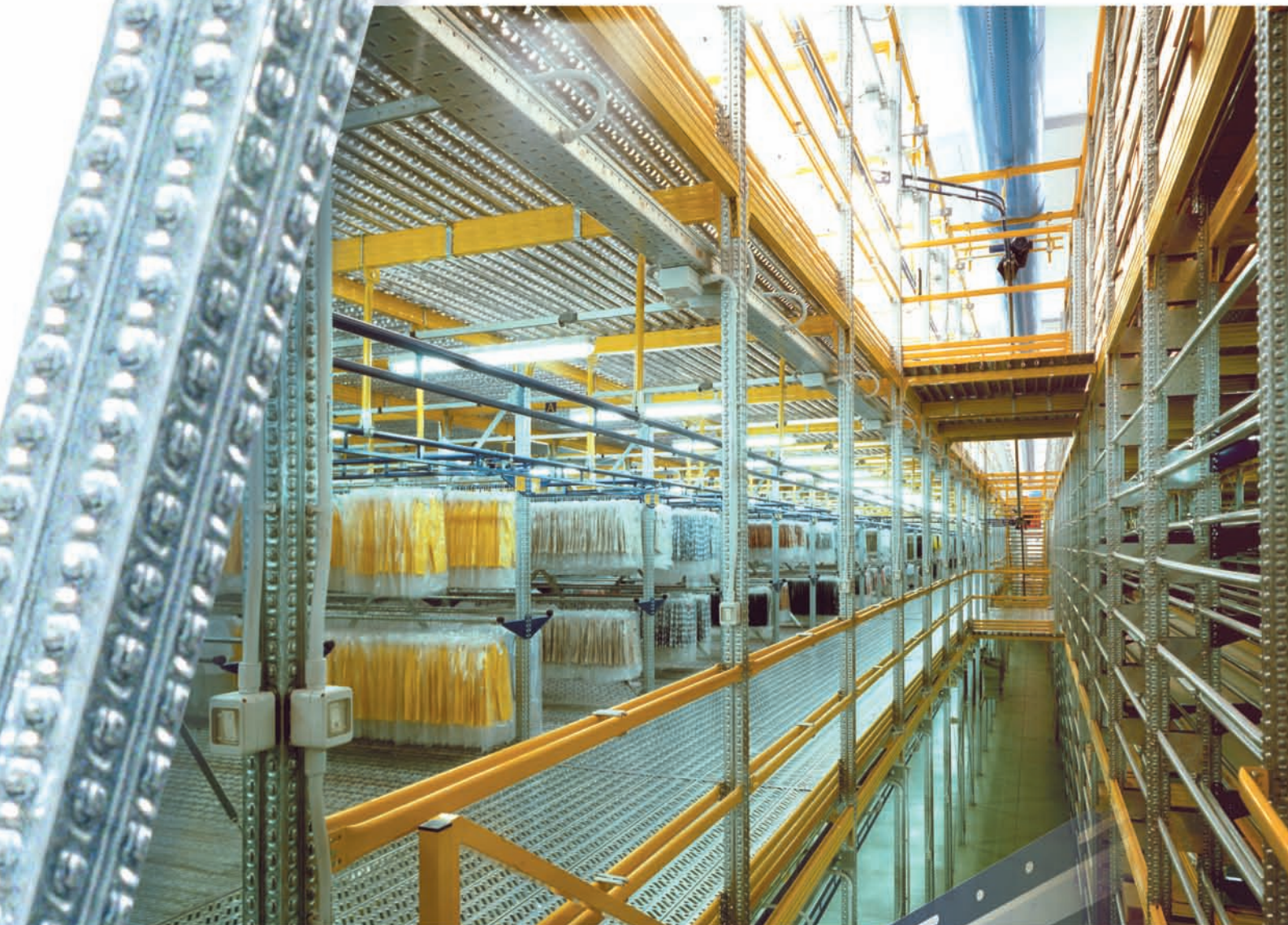


- La serie SUPER 6 dispone di un'elevata gamma di accessori ad incastro, che risolvono tutte le necessità funzionali. Qui raffigurato un impianto portabiti automatizzato.





- Sistemi a mensola e a ripiano permettono di sfruttare le zone soppalcate, risolvendo le esigenze di tutti i settori di distribuzione e immagazzinamento.







- Il soppalco in SUPER 6 non è più una semplice superficie aggiuntiva, ma un sistema modulare attrezzabile secondo le proprie necessità.



